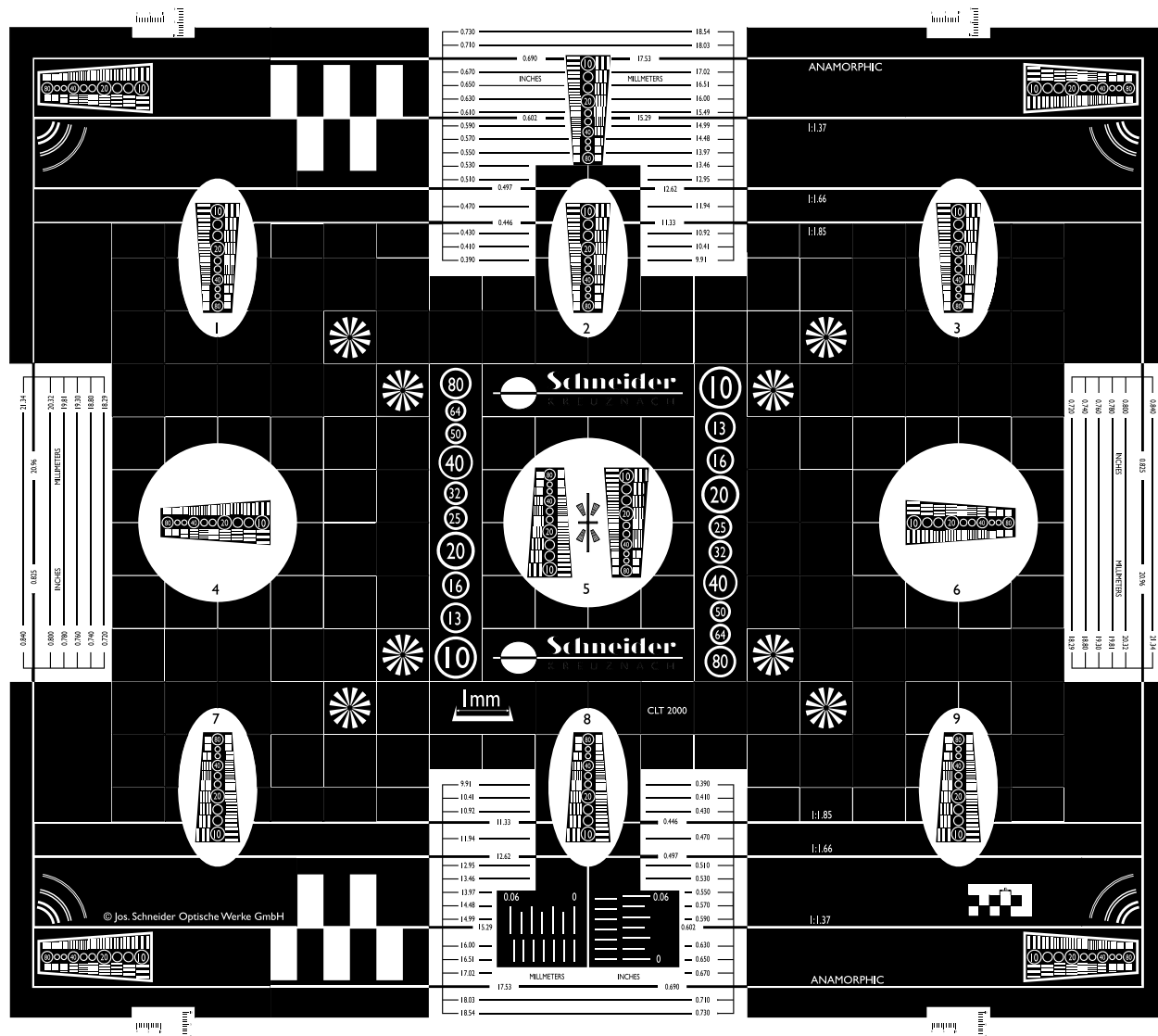


TEST FILM CLT 2000



Wenn Sie auf gute Bildqualität Wert legen, sollten Sie den neuen Schneider TESTFILM CLT 2000 verwenden. Dieser Testfilm zeigt gnadenlos alle möglichen Abbildungsfehler eines Kinoprojektionsobjektives. Unsere Objektive SUPER-CINELUX CINE-LUX-ULTRA und die anamorphotischen Systeme brauchen diesen Test nicht zu fürchten – im Gegenteil – damit kann die Leistungsfähigkeit unserer Objektive unter Beweis gestellt werden. Der CLT 2000 zeigt deutlich unsere Überlegenheit in Bezug auf Abbildungsleistung und Lichtstärke. Zur Sicherung einer gleichbleibenden Projektionsqualität auf hohem

Niveau empfehlen wir, das Projektionssystem in regelmäßigen Intervallen mit diesem Testfilm zu prüfen. Die wesentlichen Vorteile von CLT 2000:

- 15 Liniengitter-Testgruppen mit bis zu 100Lp/mm Feinauflösung sind über das gesamte Bild verteilt. Sie lassen auch Tests und Kontrastbetrachtungen in den äußersten Ecken des 1:2.39 Formates zu.
- Die horizontal und vertikal verlaufenden Gitterstrukturen erlauben sowohl die Prüfung der Objektiv-Verzeichnung als auch die Beurteilung von perspektivischen und durch falsche Leinwandkrümmung auftretenden geometrischen Verzerrungen.

- Der hohe Kontrast der Darstellung (weiße Tests auf schwarzem Grund) zeigt deutlich chromatische Aberrationen und Streulicht. Hier unterscheiden sich hervorragende von weniger guten Projektionsobjektiven.
 - Die Formatabmessungen entsprechen den neuesten und praktizierten SMPTE-Standards.
 - Alle gängigen Formate sind in [mm] und [inch] dargestellt und zeigen Begrenzungen, mit deren Hilfe Formatabweichungen festgestellt werden können.
- Der Testfilm wird nur als ORIGINAL in den Längen von 4,15, 30 und 61 Metern angeboten.

Jos. Schneider
Optische Werke GmbH
Ringstraße 132
D-55543 Bad Kreuznach
Germany
Phone: 06 71/6 01-280
Fax: 06 71/6 01-108
www.schneiderkreuznach.com
E-mail: kino@schneiderkreuznach.com

Schneider Optics
285 Oser Avenue
Hauppauge, NY 11788
U.S.A.
Phone: 631.761.5000 /
1.800.645.7239
Fax: 631.761.5090
www.schneideroptics.com
E-mail: info@schneideroptics.com

Century Precision Optics
11049 Magnolia Bl
H. Hollywood, CA 91601
U.S.A.
Phone: 818.766.3715 /
1.800.228.1254
Fax: 818.505.9865
www.centuryoptics.com
E-mail: info@centuryoptics.com



Schneider Neuheiten

Moderne Multiplex Theater mit großen Leinwänden und Stadium Seating Kinos stellen außerordentlich hohe Anforderungen an die Abbildungsqualität der Projektionsobjektive. Weltweit werden Schneider Kinoobjektive ausgewählt, weil sie diese hohen Ansprüche in vollem Umfang erfüllen. Die neue ES CINELUX ANAMORPHIC 2x MC Objektivgeneration baut auf diese Marktführerposition auf und eröffnet neue Einsatzmöglichkeiten in hochauflösenden Kinoprojektionssystemen, insbesondere auch bei Leinwandkonstruktionen von Wand zu Wand.

In Kombination mit Schneider SUPER-CINELUX Hochleistungsobjektiven bringen die hochgeöffneten und somit außerordentlich lichtstarken 1:2.0 anamorphotischen

Kombinationen hellere und deutlich brillantere Bilder mit dem höchstmöglichen Kontrast und bester Detailwiedergabe. Nur Schneider SUPER-CINELUX 35 Objektive werden in Brennweiten von 24mm bis 85mm in sehr feinen Abstufungen von 2mm und 2.5mm angeboten. Damit eröffnen wir die Möglichkeit, die Brennweiten sehr präzise auf die jeweiligen Leinwandgrößen abzustimmen. Dadurch werden die volle Lichtmenge und sämtliche Bildinformationen auf die Leinwand übertragen und nicht von Bildmasken reduziert.

SCHNEIDER-KREUZNACH, die „Objektivfabrik“ wurde 1913 gegründet. Das Unternehmen hat sich ständig weiterentwickelt und ist seit 1998 nach DIN EN ISO 9001 zertifiziert.



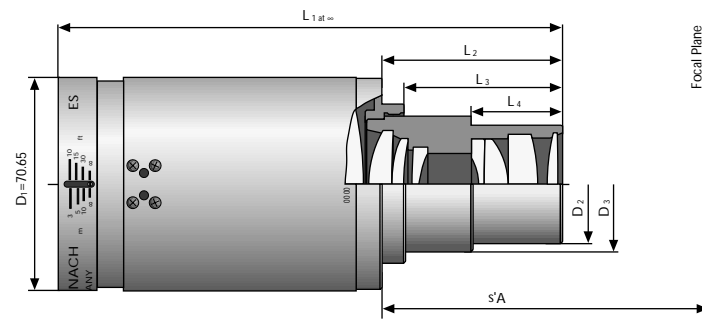
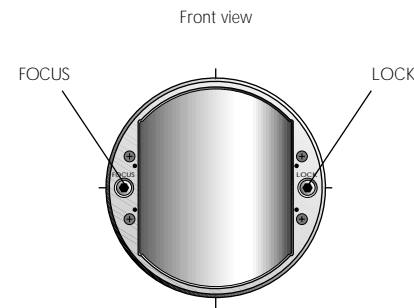
Ident.-Nr.: 32340

ES CINELUX ANAMORPHIC

Die neuen, ab sofort lieferbaren ES CINELUX ANAMORPHIC 2x MC Kombinationen sind für die Projektion auf extrem große Leinwände konzipiert. Bestmögliche Abbildungsleistung bei hoher Detailwiedergabe und Kontrastübertragung sowie messbar höhere Lichtleistung auf der Leinwand - dafür werden Kinoprojektionsobjektive von Schneider gewählt. Diese Zielvorgaben wurden auch in diesen neuen hochgeöffneten 1:2.0 Objektivsystemen realisiert. Selbst bei der Brennweite 42.5mm ist die Ausleuchtung über das gesamte Bildfeld exzellent. Die heute benötigten, sehr leistungsstarken Lampenhäuser fordern Objektivkonstruktionen, die praktisch den gesamten Licht-

transfer auf die größten Leinwände ermöglichen. Die Lösung ist ein extrem kurzes anamorphotisches System: ES CINELUX ANAMORPHIC 2x MC, erhältlich von 42.5mm bis 100mm. Die intelligente Konstruktion erlaubt es, Kombinationen mit Weitwinkelobjektiven im Objektivhalter bis zu 24mm bilden. Die feinfühligere Entfernungseinstellung (microfocusing) und die sichere Klemmung werden mit einem speziellen Werkzeug bedient, das jedem Objektiv beiliegt. Die Einstellungen werden an der Frontseite vorgenommen und sind auch möglich, wenn das System im Objektivhalter eingebaut ist.

Da die Justage ohne das Werkzeug nicht vorgenommen werden kann, sind diese Objektive auch ganz hervorragend gesichert und können nicht durch unsachgemäße Bedienung verstellt werden. Dadurch steigt die Betriebssicherheit und die Servicekosten werden drastisch gesenkt. Die Objektive sind im Fassungsdurchmesser 70.65mm erhältlich. Die kürzeste Projektionsdistanz beträgt 3m. Durch die sehr kurzen Brennweitenkombinationen und die feinen Abstufungen sind ES CINELUX ANAMORPHIC-Systeme die Lösung für CINEMASCOPE® Projektion in modernen Multiplex-Kinos und Filmtheatern.



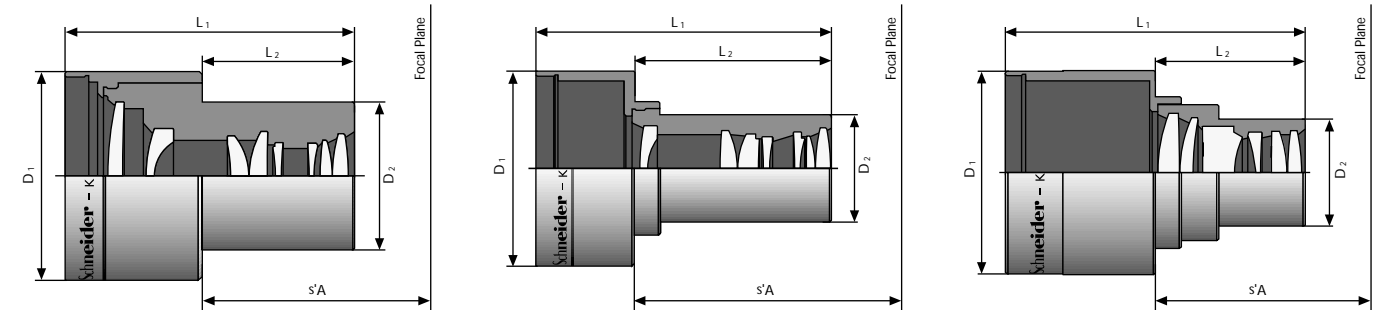
Brennweite [mm]	Durchmesser [mm]		Länge [mm]				Anlagemaß [mm]	Schnittweite [mm]	Bestellnummer
	f'	D ₂	D ₃	L ₁	L ₂	L ₃			
42.5	40.0		155.1	44.0			74.4	33.0	26233
45	40.0		154.6	43.5			77.0	35.53	26234
47.5	40.0		154.6	43.5			79.1	37.38	26235
50	39.0		157.4	44.8			75.5	33.19	26236
52.5	39.0	43.0	165.6	53.0	30.0		84.0	34.36	26237
55	39.0	43.0	163.6	51.0	30.0		84.0	36.59	26238
57.5	39.0	43.0	167.1	54.5	30.0		87.0	36.44	26239
60	35.0	43.0	144.6	32.0	23.6		72.0	41.44	26240
62.5	39.0		152.6	40.0			77.1	41.31	26241
65	39.0		152.6	40.0			77.7	44.92	30775
67.5	39.0		160.6	45.0			84.6	43.01	26246
70	39.0		160.6	45.0			84.6	47.13	30784
72.5	39.0		163.6	48.0			91.6	47.25	26256
75	39.0		163.6	48.0			91.4	50.57	30788
77.5	39.0	51.0	162.0	46.0		20.0	95.2	51.60	36388
80	39.0	51.0	159.6	43.6		20.0	95.1	53.40	36394
82.5	39.0	51.0	164.8	48.8		20.0	101.0	54.96	36404
85	39.0	51.0	162.7	46.7		20.0	101.0	56.60	36411
90	42.0	54.0	168.1	52.0	36.5		111.6	61.15	26260
95	46.0	57.0	171.0	52.4	39.4		114.0	63.60	26261
100	50.0		172.9	35.3			101.0	67.90	26262

SUPER-CINELUX 35

Gerade weil wir keinerlei Kompromisse in der Abbildungsqualität zulassen, sind Schneider Kinoobjektive seit langem erste Wahl für die „MACHERVON KINO“. Das absolut perfekte Objektiv auswählen und es ab Lager „just in time“ zu erhalten ist heute mit unserer Objektivreihe in 2mm Brennweitenstufen möglich geworden. Im Zuge der kompletten Überarbeitung unserer kurzen

Brennweiten wurde die Reihe durch neue Objektive in sehr feinen Abstufungen ergänzt. Wir ermöglichen Ihnen, alle Bildinformationen ohne durch Bildmasken verursachte Helligkeitsverluste auf die Leinwand zu bringen. Durch gekonntes Design erreichen wir bei den SUPER-CINELUX Objektiven äußerst geringe Verzeichnung. In Kombination mit dem großen Schärfentiefebereich erfüllen diese

Objektive in idealer Weise die hohen Anforderungen an die Bildübertragung auf gekrümmte Leinwände in großen Filmtheatern. Nur das SUPER-CINELUX 1:2.0/24mm bietet Ihnen das weiteste „F2.0-BILD“, das Sie mit einem hochauflösenden Testfilm auf kontrastreiche Detailprojektion testen können.



Brennweite [mm]	Relative Öffnung	Durchmesser [mm]				Länge [mm]				Anlagemaß [mm]		Schnittweite [mm]	Anzahl der Linsen	Bestellnummer	
		D ₁	D ₁	D ₂	D ₂	L ₁	L ₁	L ₂	L ₂	s'A	s'A			70.65	62.50
f'	k	D ₁	D ₁	D ₂	L ₁	L ₁	L ₂	L ₂	s'A	s'A	s'F'				
24					98.0	91.0	51.5	51.5	80.0	80.0	30.53	8	12644	12645	
26					97.0	90.0	50.5	50.5			31.29	8	12191	12192	
28					107.2	101.2	71.2	71.2			30.01	7	11555	11556	
30				39	107.0	101.0	71.0	71.0			30.24	7	18968	19061	
32.5					107.0	101.0	71.0	71.0	101.0	101.0	31.59	7	19073	19092	
35					107.1	107.1	71.1	71.1			32.63	7	19095	19131	
37.5					100.5	100.5	64.5	64.5			38.69	7	19299	19300	
40					103.3	103.3	67.3	67.3			35.95	7	19431	19432	
42.5					103.5	91.6	70.6	52.5		82.9	33.00	7	19438	19439	
45				40	103.0	91.1	70.1	52.0	103.6	85.5	35.53	7	19442	19445	
47.5				40	103.0	91.1	70.1	52.0	105.7	87.6	37.38	7	19503	19512	
50					106.3	96.4	70.3	36.4			67.1	33.19	7	39773	10497
52.5				39	106.0	106.0	70.0	70.0			34.36	7	14153	14154	
55					104.0	104.0	68.0	68.0	101.0	101.0	36.59	7	14155	14156	
57.5	2.0	70.65	62.50		104.0	107.5	68.5	71.5			104.0	36.44	7	14159	14161
60				35	97.1	83.6	61.1	23.6			63.5	41.44	6	39871	10499
62.5				39	99.0	99.0	63.3	63.3	100.4	100.4	41.31	6	26215	26216	
65				39	99.0	99.0	63.3	63.3	101.0	101.0	44.92	6	30773	30774	
67.5				39	97.0	97.0	61.4	61.4	101.0	101.0	43.01	6	26217	26218	
70				39	97.0	97.0	61.2	61.4	101.0	101.0	47.13	6	30781	30783	
72.5				39	93.0	93.0	57.6	57.6	101.3	101.3	47.25	6	26219	26226	
75				39	93.0	93.0	57.5	57.6			101.0	50.57	6	30785	30787
77.5				39	101.0	101.0	51.8	46.0			95.2	51.6	6	36385	36387
80				39	98.6	98.6	49.4	43.6			95.2	53.44	6	36390	36392
82.5				39	103.8	103.8	48.8	48.8			101.0	54.96	6	36401	36403
85				39	101.7	101.7	46.7	46.7			101.0	56.66	6	36406	36410
90				42	93.5	94.5	41.5	36.5			96.0	61.15	6	39775	10525
95				46	95.4	107.1	39.4	39.4			101.0	63.60	6	39876	10526
100				50	91.3	95.3	35.3	35.3			101.0	67.90	6	39877	10527