

B+W Outdoor Set

Digitale Filter

Digitale Filter für Landschafts-
und Naturaufnahmen



Jos. Schneider Optische Werke GmbH
Ringstrasse 132 • D - 55543 Bad Kreuznach • Germany
e-mail: digifilter@schneiderkreuznach.com
Internet: <http://www.schneiderkreuznach.com>
Telefon: +49 (0) 671/ 796 47 30

OS X WIN XP WIN

Kompatibilität:

Windows ® 98/ ME/ NT/ 2000/ XP: Adobe ® Photoshop ® 5.5-7.0 und höher, Photoshop ® Elements, Corel ® Photo-Paint ® 11.
Mac OS X: Adobe ® Photoshop ® 7.0 und höher, Photoshop ® Elements 2.0, Corel ® Photo-Paint ® 11.

easy
to
use



Inhalt

Inhalt

Einleitung:

B+W wird digital	4-5
------------------------	-----

Installation:

Vor dem Start	6-7
---------------------	-----

Button-Beschreibung:

HELP (Hilfe)	8
RESET (Zurücksetzen)	8
CANCEL (Abbrechen)	8
OK	8
Image Preview (Vorschau)	8
Quick 100% Preview (100%-Ansicht in der Vorschau)	9
Zoom	9

Filterbeschreibung:

Brighten	10
Graduated Blue	11
Graduated Neutral Density	12
Polarizing Enhancer	13
Summertime	14
Warming	15

FAQ:

6 häufig gestellte Fragen	16-17
---------------------------------	-------

Andere digitale B+W Produkte:

B+W Portrait & Family Set	18-19
---------------------------------	-------

Kontakt:

So nehmen Sie Kontakt zu uns auf	20-21
--	-------

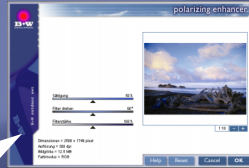
Einleitung

Einleitung

B+W wird digital

B+W ist weltweit als führender Hersteller von Filtern für Fotografie, Film- und Fernsehaufnahmen bekannt. Bei Profis und Einsteigern sind die preisgekrönten fotografischen Technologien des Unternehmens sehr verbreitet. Nun zeigt B+W seine Leistungsfähigkeit und sein Fortschrittsdenken auch in der Welt der digitalen Fotografie. Über 50 Jahre Erfahrung und hoch entwickelte Filtertechnologien stehen hinter einer digitalen Produktlinie, die dem guten Klang und dem hohen Anspruch des Namens B+W in jeder Hinsicht gerecht wird.

B+W Filter werden innerhalb Ihres Bildbearbeitungsprogramms angewendet - also nach der Aufnahme mit Ihrer Digitalkamera. So haben Sie die Wirkungsweise besonders genau unter Kontrolle.



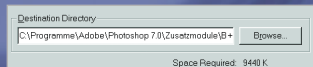
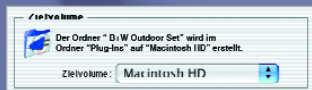
Graduated Neutral Density / Polarizing Enhancer

Installation

Vor dem Start

B+W Filter sind Plug-Ins für Adobe Photoshop, die in Programmen wie Adobe Photoshop, Photoshop Elements und anderen kompatiblen Bildbearbeitungsprogrammen installiert werden. Der folgende Abschnitt beschreibt den Installationsvorgang für Adobe Photoshop und Photoshop Elements. Bei anderen Bildbearbeitungsprogrammen, die für Plug-Ins kompatibel sind, verläuft die Installation oftmals gleich oder ähnlich.

Die B+W Filter installieren sich automatisch in Ihrer Bildbearbeitungssoftware. Bevor Sie mit der Installation beginnen, vergewissern Sie sich bitte, dass auf Ihrem Computer ein Bildbearbeitungsprogramm (z.B. Adobe Photoshop) eingerichtet ist. Stellen Sie außerdem sicher, dass dieses Programm geschlossen ist.



Kompatibilität

B+W Filter sind Adobe Photoshop-kompatible Plug-Ins für Windows® 98 / ME / NT / 2000 / XP und Mac OS X.

Betriebssystem	Photoshop®	PS Elements	Corel Photo-Paint®
MacOS 7-9	--	--	--
MacOS X	7.0 und höher	2.0	11.0
Windows® 98/ ME/ NT/ 2000/ XP	5.5 - 7.0 und höher	1.0, 2.0	11.0

Installation

Vor dem Start

Zur Installation der Filter legen Sie bitte die Programm-CD in Ihr Laufwerk ein. Wenn der Installationsvorgang dann nicht automatisch beginnt, klicken Sie auf das Setup-Icon (PC) oder das Install-Icon (Mac), die Sie beide auf der Programm-CD finden.

Zu Beginn der Installation werden Sie aufgefordert, den Zielort zu bestimmen, in dem Plug-Ins abgelegt werden müssen, um im Menü Ihres Bildbearbeitungsprogramms zu erscheinen. Wenn Sie Adobe Photoshop oder Photoshop Elements nutzen, findet der Installer den korrekten Zielort selbstständig. Falls Sie eine andere Bildbearbeitungssoftware anwenden, sehen Sie bitte im zugehörigen Handbuch nach, welches der richtige Zielordner für Plug-Ins ist.



Wenn der Installationsordner gefunden und in der Dialogbox eingegeben wurde, klicken Sie „Weiter“ (Next), um mit der Installation fortzufahren. Sobald die Installation beendet ist, schließen Sie den Installer und öffnen Sie Ihr Bildbearbeitungsprogramm. Dort können Sie nun auf die B+W Filter zugreifen.

Die Filter aufrufen

Nach der Installation finden Sie die B+W Filter unter dem Filter- oder Plug-In-Menü Ihres Bildbearbeitungsprogramms. Adobe Photoshop oder Photoshop Elements zeigen sie unter dem Menüpunkt „Filter“. Um einen B+W Filter zu benutzen, wählen Sie ihn einfach aus dem Menü aus und beginnen Sie mit Ihren Bildkorrekturen.



Filter anwenden

B+W Filter bieten leicht verständliche Bedienelemente, mit denen Sie Ihre digitalen Fotos effektiv optimieren können. Beim Öffnen eines Filters erscheint eine Bedienoberfläche mit Schiebereglern, die Sie nach Wunsch einstellen. Jedesmal, wenn Sie einen Regler bewegen, sehen Sie in der Bildvorschau, wie sich das Foto verändert hat. Um eine Veränderung auf das Original anzuwenden, klicken Sie OK.

Button-Beschreibung



HELP (Hilfe) - Der Hilfe-Button aktiviert das Softwarehandbuch für die B+W Filter im PDF-Format.



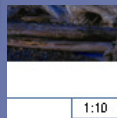
RESET (Zurücksetzen) - Der Reset-Button setzt die Werte der Schieberegler auf die Filtervoreinstellung zurück.



CANCEL (Abbrechen) - Mit Cancel brechen Sie die laufende Anwendung ab und das Dialogfenster wird geschlossen.



OK - Mit OK wenden Sie die aktuellen Filter-Einstellungen auf die Originalvorlage an. Danach sehen Sie das optimierte Foto wieder in Ihrem Bildbearbeitungsprogramm.

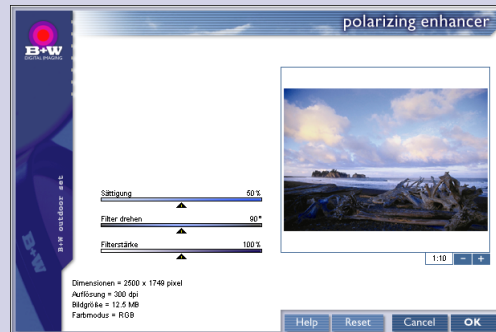


Quick 100% Preview (100%-Ansicht in der Vorschau) - Ein Klick in die Angabe der Größenverhältnisse stellt die Ansicht der Vorschau sofort auf 1:1 (100%).



Zoom - Sie können die Vorschau einzoomen, um einen bestimmten Teil des Fotos detailgenauer zu betrachten, oder auszoomen, um das gesamte Bild zu sehen.

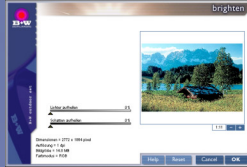
Image Preview (Bildvorschau) - Die Bildvorschau jedes Filters zeigt die Veränderungen im Foto, während Sie diese vornehmen. Dort können Sie Ihr Foto auch vor und nach der Filteranwendung ansehen und direkt vergleichen, bevor Sie den Filter auf das Original anwenden. Klicken Sie dazu auf das Foto in der Vorschau und halten Sie die Maustaste gedrückt. Das Foto ist nun im Originalzustand zu sehen. Sobald Sie die Maustaste wieder loslassen, erscheint erneut das per Filter veränderte Foto.



Filterbeschreibung

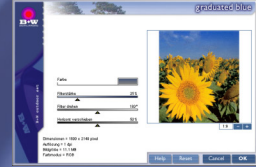
Filterbeschreibung

Brighten - Der Filter Brighten verbessert die Lichtverhältnisse in kontrastarmen oder unterbelichteten Fotos. Mit dem Regler „Lichter aufhellen“ legen Sie fest, bis zu welchem Grad die Spitzlichter verstärkt werden sollen. Der Regler „Schatten aufhellen“ ist für die dunkleren Bildbereiche zuständig, die damit in der richtigen Relation zu den helleren eingestellt werden.



Brighten

Graduated Blue - Der blaue Verlaufsfiler verschönert Fotoszenarien mit Himmel und Wasser, in denen Ihnen die blaue Farbe nicht intensiv genug erscheint. Im Pop-Up-Menü „Farbe“ wählen Sie den Blauton aus, den der Filter benutzen soll. Mit dem Regler „Filter drehen“ können Sie den Filter beliebig um seine Achse drehen, und so den Verlauf über oder unter dem Horizont platzieren, bzw. in jeder Position dazwischen. Der Regler „Horizont verschieben“ bewegt den Filter nach oben oder unten. Hiermit nehmen Sie die Feinabstimmung des Verlaufs vor.



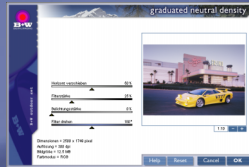
Graduated Blue

Filterbeschreibung

Filterbeschreibung

Graduated Neutral Density - Dieser Filter hilft bei Landschaftsaufnahmen, in denen der Hintergrund zu hell und der Vordergrund zu dunkel geraten ist. Mit „Horizont verschieben“ stellen Sie den Filter auf die Horizontlinie ein. Mit dem Regler „Filterstärke“ legen Sie fest, wie intensiv die Filterwirkung sein soll. Die genaue Anpassung an den Horizontwinkel nehmen Sie mit dem Regler „Filter drehen“ vor.

Der Filter Graduated Neutral Density kann die Lichtverhältnisse in vielen verschiedenen Arten von Außenaufnahmen verbessern. Verwenden Sie ihn, um Lichtquellen auszublancieren.



Graduated Neutral Density

Polarizing Enhancer - Der Filter Polarizing Enhancer funktioniert ganz ähnlich wie ein traditioneller Polarisationsfilter. Er vertieft das Blau des Himmels und verbessert den Kontrast im gesamten Foto. So werden z.B. Wolken plastischer dargestellt und alle anderen Farben aufgefrischt, um die Wirkung entsprechend anzugleichen. Mit Hilfe des Schiebereglers „Sättigung“ bestimmen Sie, wie stark oder schwach die Farben in Ihrem Foto dargestellt werden. Mit dem Regler „Filter drehen“ wird die optimale Ausrichtung festgelegt und mit dem Regler „Filterstärke“ legen Sie fest, wie intensiv die Filterwirkung sein soll.

Benutzen Sie den Filter für alle Außenaufnahmen, um den Himmel zu verschönern oder die Farben in Szenerien mit Wasser strahlender erscheinen zu lassen.



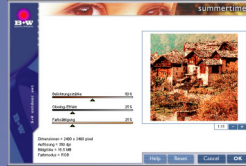
Polarizing Enhancer

Filterbeschreibung

Filterbeschreibung

Summertime - Dieser Filter bringt sommerliche, nostalgische Stimmung in Ihre Aufnahmen. Sie können das Licht stärker oder diffuser einstellen und die Farben optimieren. Der Regler „Belichtungsstärke“ gibt Ihnen Kontrolle über die Helligkeit des Fotos. Mit dem „Glowing-Effekt“-Regler legen Sie fest, wie viel Licht die Foto-Objekte auf ihre Umgebung abstrahlen sollen.

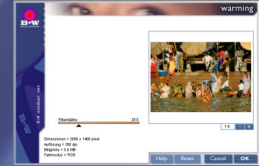
Der Regler „Farbsättigung“ bestimmt, wie intensiv die Fotofarben dargestellt werden. Wenn Sie für „Belichtungsstärke“ einen hohen Wert wählen und die Wirkung mit „Glowing-Effekt“ ausgleichen, erhalten Sie besonders lichte, sonnendurchflutete Fotos.



Summertime

Warming - Der B+W Filter Warming „wärmt“ die Bildfarben und optimiert sie auf ähnliche Weise wie ein traditioneller Korrekturfilter vom Typ 81 vor Ihrer Kameralinse. Der Filter eignet sich ausgezeichnet zum Wärmen der Hauttöne und Farben in Portraitfotos, aber ebenso zur Verschönerung von Sonnenuntergängen und anderen Außenaufnahmen.

Um die Farben wärmer erscheinen zu lassen, schieben Sie den Regler für die Filterstärke nach rechts. Der Filter behandelt jedes Bild unterschiedlich, um - je nach Farbe und Helligkeit des Bildes - das individuell beste Ergebnis zu erreichen.



Warming

FAQ:

6 häufig gestellte Fragen

Frage: Sobald ich versuche meine Filter zu installieren, fragt mich das Installationsprogramm nach meiner Seriennummer. Woher bekomme ich diese Nummer?

Antwort: Die Seriennummer für Ihre digitalen B+W Filter finden Sie auf der Registrierungskarte, die Sie mit dem Kauf der Software erhalten haben.

F: Ich habe die Filter installiert, aber sie erscheinen nicht in meinem Photoshop-Filtermenü. Was kann ich tun?

A: Vergewissern Sie sich, dass Ihr Plug-In-Ordner an der richtigen Stelle liegt. (Beispiel: In Photoshop 7.0 für Windows ist ein typischer Speicherort C:\Programme\Adobe\Photoshop 7.0\Zusatzmodule). Sehen Sie nach, ob die Filter in diesem oder einem entsprechenden Ordner Ihres Bildbearbeitungsprogramms installiert wurden.

F: Ich habe ein Foto geöffnet und möchte einen Filter darauf anwenden, aber die B+W Filter im Filtermenü werden nur grau dargestellt und können nicht aufgerufen werden. Was muss ich anders machen?

A: Ihr Bild ist vermutlich im 16 Bit pro Kanal Modus abgespeichert oder beinhaltet indizierte Farben. Um die Filter anwenden zu können, müssen Sie das Foto in den 8 Bit pro Kanal oder RGB-Farbmodus konvertieren. Wählen Sie dazu unter dem Menü "Image" (Bild) den Menüpunkt "Mode" (Modus) und wählen Sie RGB und den 8 Bit pro Kanal Modus.

F: Muss ich zur Installation meiner B+W Filter das zugehörige Installationsprogramm verwenden oder kann ich sie einfach auf meine Festplatte kopieren?

A: Damit Ihre Filter reibungslos arbeiten, müssen Sie das Installationsprogramm verwenden und dort Ihre Seriennummer eintragen. Verschieben Sie die Filter danach in keinen anderen Ordner, sonst können sie im Photoshop-Filtermenü nicht mehr aufgerufen und müssen erneut installiert werden.

FAQ:

6 häufig gestellte Fragen

F: Wo erhalte ich technischen Support für die B+W Filter?

A: Registrierte Anwender von B+W Filtern erhalten technischen Support unter folgender Adresse:

Europäische und internationale Kunden:

Schicken Sie Ihre Fragen per E-Mail an digifilter@schneiderkreuznach.com oder informieren Sie sich unter www.schneiderkreuznach.com/filter/software_filter.htm

Telefon: +49 (0) 671/ 796 47 30
9.30 Uhr - 17.00 Uhr

F: Warum dauert es bei einigen Fotos so lange, bis der Filter für ein Foto berechnet ist?

A: Das Bild ist im Lab- oder CMYK-Modus, die beide lange Rechenzeiten benötigen. Konvertieren Sie es in den RGB-Farbmodus. Steuern Sie dazu in Photoshop unter dem Menü "Image" (Bild) den Menüpunkt "Mode" (Modus) an und wählen Sie RGB-Farbe und den 8 Bit pro Kanal Modus.

B+W Portrait & Family

B+W Portrait & Family Set

Mit den Filtern des B+W Portrait& Family Sets verschönern Sie Ihre Digitalfotos im Handumdrehen. Sie können den Bildfokus wunschgemäß festlegen, Farbfotos in hochwertige Schwarzweißbilder verwandeln, Aufnahmen aller Art in geheimnisvolles Mondlicht tauchen und vieles mehr. Die B+W Filter lassen sich ganz einfach anwenden und machen so die professionelle Bildbearbeitung für jeden leicht.

- Black and White (cool)
- Enhance Colors
- Luna

- Soft Focus
- Summertime
- Warming



Black and White (cool)

Dieser Filter transformiert ein Farb- in ein Schwarzweißfoto von hoher Qualität und sorgt für eine kühle Bildstimmung.



Enhance Colors

Mit diesem Filter können Sie bestimmen, wie lebhaft die Farben in einem Foto erscheinen sollen.



Luna

Der Filter Luna taucht Fotos in sanftes Mondlicht und schafft damit eine künstlerische Anmutung.

B+W verfügt über 50 Jahre an Erfahrung und Wissen im Bereich der Fotografie - und bietet jetzt leistungsfähige Filter an, die Ihnen helfen, das Beste aus Ihren digitalen Aufnahmen zu machen.



Soft Focus

Soft Focus eignet sich sehr gut zum fotografischen Weichzeichnen von Digitalfotos.



Summertime

Summertime bringt sommerliche, nostalgische Stimmung in Ihre Aufnahmen. Sie können das Licht stärker oder diffuser einstellen und die Farben optimieren.



Warming

Der B+W Filter Warming wärmt die Bildfarben und optimiert sie auf ähnliche Weise, wie ein traditioneller Korrekturfilter vom Typ 81 vor Ihrer Kameralinse.

Kontakt



Kontakt

So nehmen Sie Kontakt zu uns auf:

Europäische und internationale Kunden:

Jos. Schneider Optische Werke GmbH
Ringstrasse 132 • D - 55543 Bad Kreuznach • Germany
e-mail: digifilter@schneiderkreuznach.com
<http://www.schneiderkreuznach.com>

Telefon: +49 (0) 671/ 796 47 30
9.30 Uhr - 17.00 Uhr